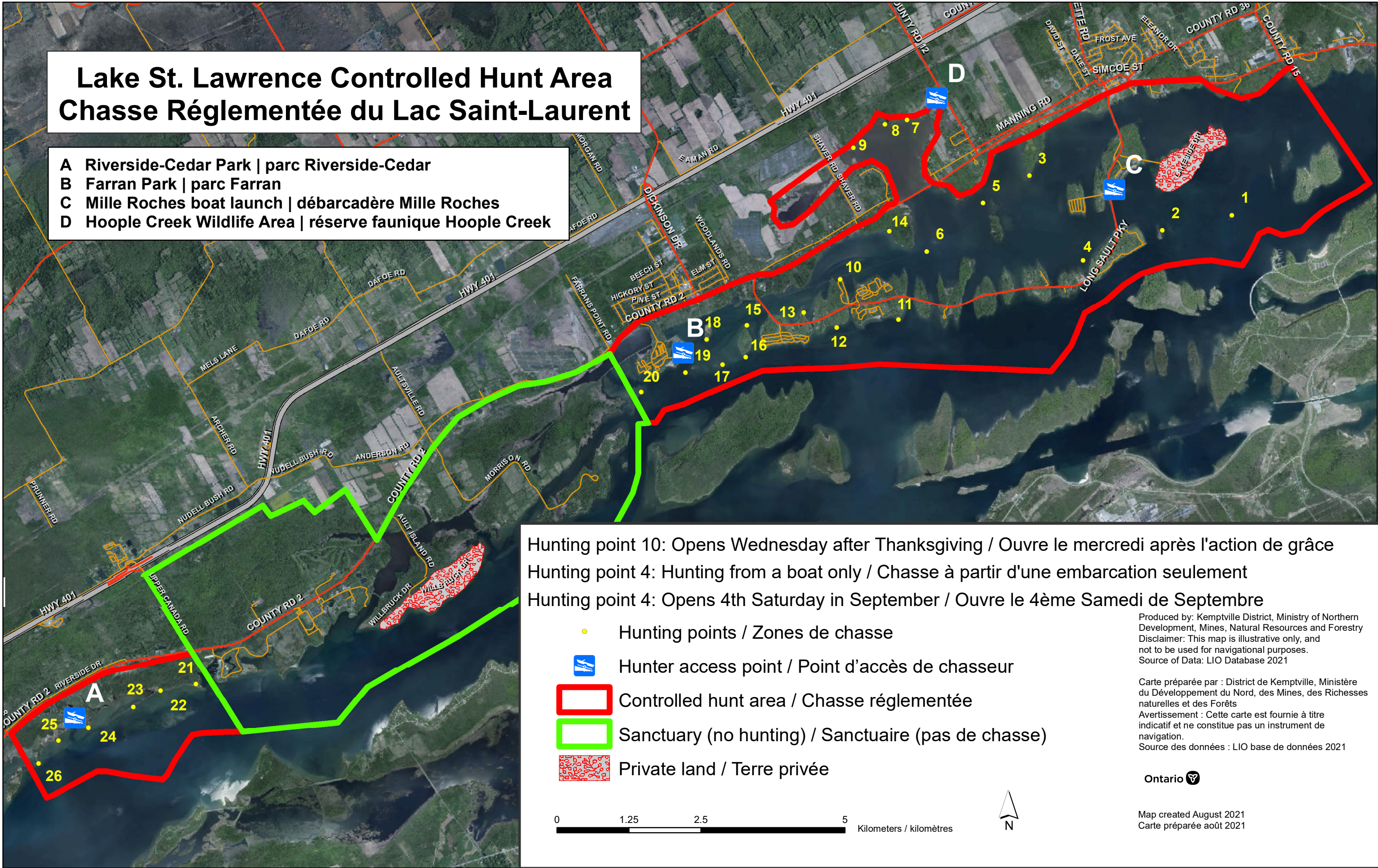






Lake St. Lawrence Controlled Hunt Area Chasse Réglementée du Lac Saint-Laurent

- A Riverside-Cedar Park | parc Riverside-Cedar
- B Farran Park | parc Farran
- C Mille Roches boat launch | débarcadère Mille Roches
- D Hoople Creek Wildlife Area | réserve faunique Hoople Creek



Hunting point 10: Opens Wednesday after Thanksgiving / Ouvre le mercredi après l'action de grâce
 Hunting point 4: Hunting from a boat only / Chasse à partir d'une embarcation seulement
 Hunting point 4: Opens 4th Saturday in September / Ouvre le 4ème Samedi de Septembre

- Hunting points / Zones de chasse
-  Hunter access point / Point d'accès de chasseur
-  Controlled hunt area / Chasse réglementée
-  Sanctuary (no hunting) / Sanctuaire (pas de chasse)
-  Private land / Terre privée

Produced by: Kemptville District, Ministry of Northern Development, Mines, Natural Resources and Forestry
 Disclaimer: This map is illustrative only, and not to be used for navigational purposes.
 Source of Data: LIO Database 2021

Carte préparée par : District de Kemptville, Ministère du Développement du Nord, des Mines, des Richesses naturelles et des Forêts
 Avertissement : Cette carte est fournie à titre indicatif et ne constitue pas un instrument de navigation.
 Source des données : LIO base de données 2021



Map created August 2021
 Carte préparée août 2021